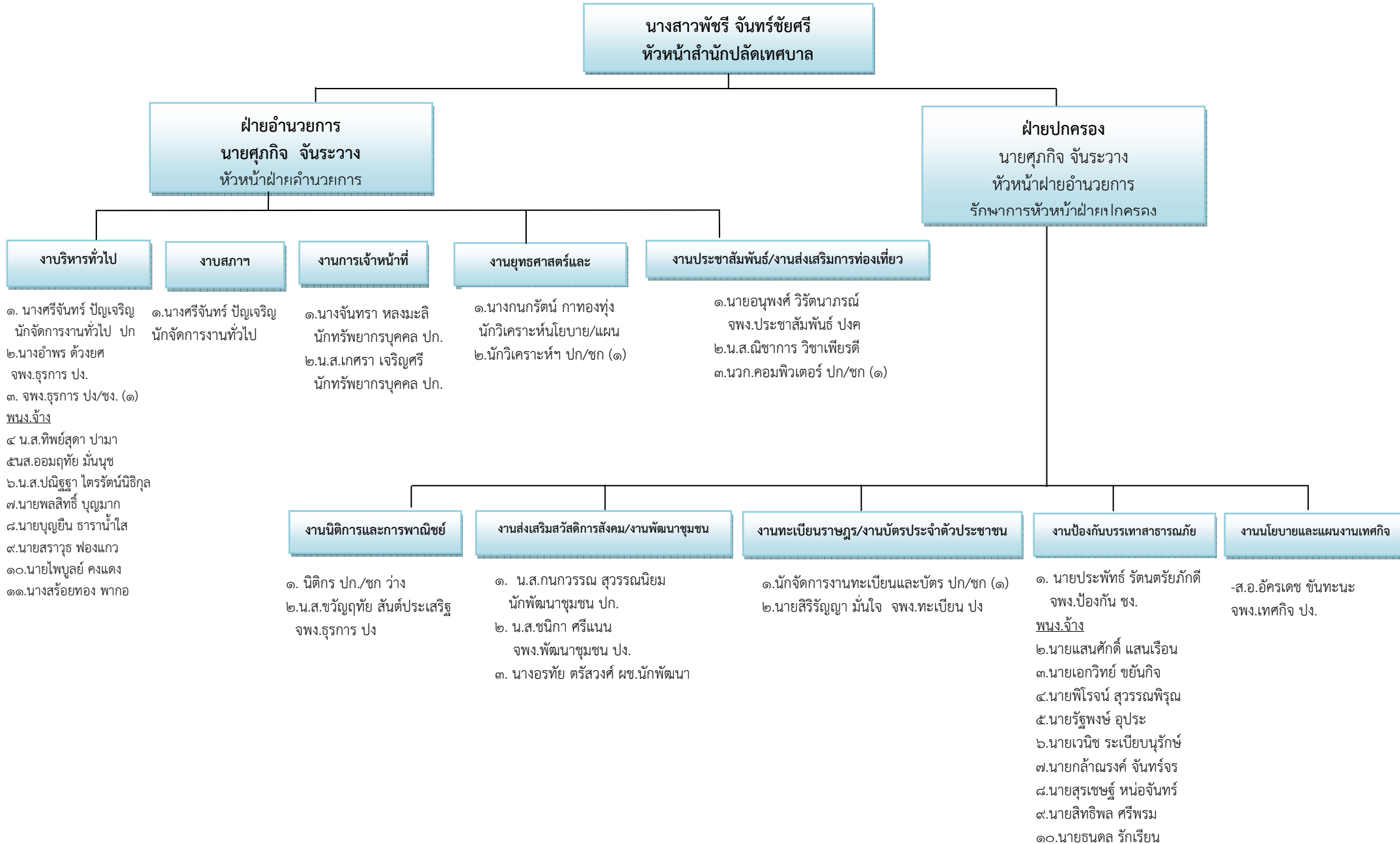


โครงสร้างสำนักปลัดเทศบาล



โครงสร้างองค์กร

พ.อ.อ.ณัฐวุฒิ สุวรรณรัตน์
ปลัดเทศบาล
รักษาราชการผู้อำนวยการกองคลัง

ฝ่ายบริหารงานคลัง
นักบริหารงานคลัง ระดับต้น

ฝ่ายพัฒนารายได้
นางปราณี ศิริวุฒิ
หัวหน้าฝ่ายพัฒนารายได้

งานบริหารงานทั่วไป/งาน
บำเหน็จบำนาญ

งานพัสดุและทรัพย์สิน

งานการเงินและบัญชี
พัฒนารายได้

งานพัฒนารายได้

งานแผนที่ภาษีและทะเบียนทรัพย์สิน

๑. จพง.ธุรการ ปง/ชง.
๒. น.ส.สุนิตยา เรือนมา
พนจ.ทั่วไป

๑. นายธงชัย ศรีเกาะศักดิ์
นวก.พัสดุ ชก.
๒. นางปณตพร สมจิตต์
จพง.พัสดุ ปง.

๑. นางพรทิพย์ ช่างประดิษฐ์
นวก.การเงิน/บัญชี ชก.
๒. น.ส.หนึ่งฤทัย ประสมเพชร
นวก.การเงิน/บัญชี ชก.
๓. นางช่อนกลิน เหมือนน้อย
จพง.การเงิน/บัญชี ชง.

๑. นางวรรณเพ็ญ ประเสริฐกุล
นวก.จัดเก็บรายได้ ปก.
๒. นางแสงจันทร์ พันธุ์เสนา
๓. จพง.จัดเก็บรายได้ ปง/ชง.(๑)
๔. นายพงษ์พันธ์ มณีรัตน์
ผช.จหน.จัดเก็บรายได้
๕. นางกฤษณา พัฒนธัญพงศ์
พนจ.ทั่วไป

๑. นายช่างสำรวจ ปง./ชง. (๑)
๒. นายวาทีต ธูตระกูลวงศ์
ผช.จหน.ทะเบียนทรัพย์สิน

โครงสร้างกองสาธารณสุขและสิ่งแวดล้อม

พ.อ.อ.ณัฐวุฒิ สุวรรณรัตน์
ปลัดเทศบาลเมืองแม่ฮ่องสอน
รักษาราชการแทนผู้อำนวยการกองสาธารณสุขฯ

นายบุญชู นาวิกวานิชย์
สัตวแพทย์อาวุโส
รักษาราชการหัวหน้าฝ่ายบริหารงานสาธารณสุขฯ

นายสายชล ประเสริฐกุล
นักบริหารงานสาธารณสุข ระดับต้น
หัวหน้าฝ่ายบริการสาธารณสุขฯ

งานบริหารงานทั่วไป

๑. นายกฤษณา เขาวลิต
จพง.ธุรการ ปง.
๒. น.ส.ชวณิศ ปัญญาเยาว์
ผช.จหน.ธุรการ

งานส่งเสริมสิ่งแวดล้อม/งานรักษาความสะอาด/งานควบคุมและจัดการคุณภาพสิ่งแวดล้อม/งานจัดการมูลฝอยและสิ่งปฏิกูล

- นวก.สาธารณสุข ปก. (๑)
- จพง.สุขาภิบาล ปง/ชง.(๑)
- พนง.ขับเครื่องจักรกลกลาง (ลปจ.) (๑)
- พนง.ขับเครื่องจักรกลหนัก(ลปจ.) (๑)
- พนง.ขับรถดูดสิ่งปฏิกูล (๑)
- พนง.ขับรถขยะ (๑)
- คนงานประจำรถดูดสิ่งปฏิกูล (๑)
- คนงานประจำรถขยะ (๕)
- คนงานประจำมาปนสถาน(๑)
- พนง.ขับรถยนต์ (๖)
- พนจ.ทั่วไป (คนงาน) (๒๐)

งานส่งเสริมสุขภาพ

๑. นางพีรดา วีรวรรณิชู
พยาบาลวิชาชีพ ชก.
๒. น.ส.เพียรพิศ ทองแดง
พนจ.ทั่วไป

งานป้องกันและควบคุมโรค

๑. นายทวี มงคล
จพง.สาธารณสุขชุมชน ชง.
๒. จพง.สาธารณสุขชุมชน ปง/ชง.(๑)

งานสนับสนุนบริการทางการแพทย์

๑. นายบุญชู นาวิกวานิชย์
สัตวแพทย์ อาวุโส
๒. นายอนุชา นาวิกวานิชย์
ผช.สัตวแพทย์
๓. นายโผน ท้าวสมศักดิ์
คนงานประจำโรงฆ่าสัตว์

โครงสร้างกองการศึกษา

นายชาติชาย น้อยสกุล
นักบริหารการศึกษา ระดับกลาง
ผู้อำนวยการกองการศึกษา

ฝ่ายบริหารการศึกษา
(นักบริหารการศึกษา ระดับต้น)

ฝ่ายส่งเสริมการศึกษา ศาสนาและวัฒนธรรม
(นักบริหารการศึกษา ระดับต้น)

งานบริหารงานทั่วไป

งานกิจการโรงเรียน/งานส่งเสริมคุณภาพการศึกษา/งานวิชาการ/งานการศึกษานอกระบบและตามอัธยาศัย/งานการศึกษาในระบบ/งานนิตศการศึกษา

งานกิจกรรมเด็กและเยาวชน/งานส่งเสริมกีฬาและนันทนาการ/งานแผนงานและโครงการ

๑. น.ส.อรทัย วงศ์สำราญ
 นวก.การเงินและบัญชี ชก.
๒. นางดวงฤทัย แสนทวีโภคทรัพย์
 จพง.ธุรการ ชง.
๓. พนง.ชัยรัตน์ (๑)
๔. พนจ.ทั่วไป (๑)

๑. นายขวลิต นิมงคล
 นักวิชาการศึกษา ปก.
๒. ศึกษาพิเศษ (๑)
๓. บุคลากรสนับสนุนการสอน (๒)
๔. ผช.ครู (๒)
๕. ครูเด็กด้อยโอกาส (๑)
- พนจ.ทั่วไป (๕)
- ท.๑ (๒) / ท.๒ (๑) / ศพด. (๒)

๑. น.ส.นันทวรรณ อ่องคำ
 นักสันนทาการ ปก
๒. จพง.ธุรการ ปง/ชง (๑)
๓. พนจ.ทั่วไป (๑)
 ภารกิจถ่ายโอน(สนามกีฬา)
๔. พนจ.ทั่วไป (๒)
๕. ครูอาสาพัฒนากีฬา (๒)

โครงสร้างกองช่าง

นายบุญอยู่ เสนากุล
ผู้อำนวยการกองช่าง

ฝ่ายแบบแผนและก่อสร้าง
นายวัชรินทร์ สุนทรพินิจ

ฝ่ายโยธา

นายพิทยาคม ทองคำ
นายช่างไฟฟ้าชำนาญงาน
รักษาการหัวหน้าฝ่ายโยธา

งานวิศวกรรมโยธา/
งานสถาปัตยกรรม/งานผังเมือง

งานควบคุมอาคาร/
งานสำรวจและออกแบบ

งานบริหารงานทั่วไป

งานสาธารณูปโภค

งานก่อสร้างและซ่อมบำรุง/งานเครื่องจักรกล/
งานระบบการจราจร/งานช่างสุขาภิบาล

๑.นายพิชชานนท์ รมย์นุกูล
สถาปนิก ปก.

๑.นายกสนต์ เพียรสอาด
นายช่างโยธา ปง.
๒.น.ส.อินทร์นิตา อามฤต
นายช่างโยธา ปง.
๓.นายศักดาวุธ ไชยบุญศรี
ผช.นายช่างเขียนแบบ
๔.นายนคร ณรงค์รุ่งเรือง
ผช.ช่างโยธา

๑. นายเก่งพงษ์ ทลงมะลิ
จพง.ธุรการ ปง.
๒.นางระพีพร ชื่นดวง
ผช.จนท.การเงินและบัญชี
๓.นางถาวร เต็นพิพัฒน์
พจนจ.ทั่วไป

๑.นายพิทยาคม ทองคำ
นายช่างไฟฟ้า ชง.
๒. จพง.สวนสาธารณะ ปง/ชง(๑)
๓.นายสมพร วงศ์ไพฑูรย์
ผช.ช่างไฟฟ้า (ลปจ.)
พจนจ.ภารกิจ(ทักษะ)
๔.นายสายัณห์ จันทร์ดีมา ผช.
ช่างไฟฟ้า
๕. นายชัยวัฒน์ เต็นพิพัฒน์
ผช.จพง.สวนสาธารณะ(๑)
๖. ช่างตักแต่งสวน(๑)

๑.วิศวกรโยธา ปก/ชก (๑)
๒.นายเชวง วัฒนวงศ์
พจน.ขับเครื่องจักรกลกลาง(ลปจ.)
พจนจ.ภารกิจ(ทักษะ)
๓.นายประหยัด ชูวงศ์ ช่างไม้
๔.นายสุรชัย บุญเกิดสมบูรณ์ ช่างไม้
๕.ช่างปูน (๑)
๖.ช่างก่อสร้าง(๑)
๗.นายไพฑูรย์ สิทธิสัตยานนท์ พชร.
๘.นายทศพร รัตนา พชร.
๙.นายสงกรานต์ ลินดีพาน พชร.
๑๐.นายมนตรี ต่ายเพชร พชร.
๑๑.นายสมชาย บุญเกิดสมบูรณ์ พชร.
๑๒.พจนจ.ทั่วไป (๙)